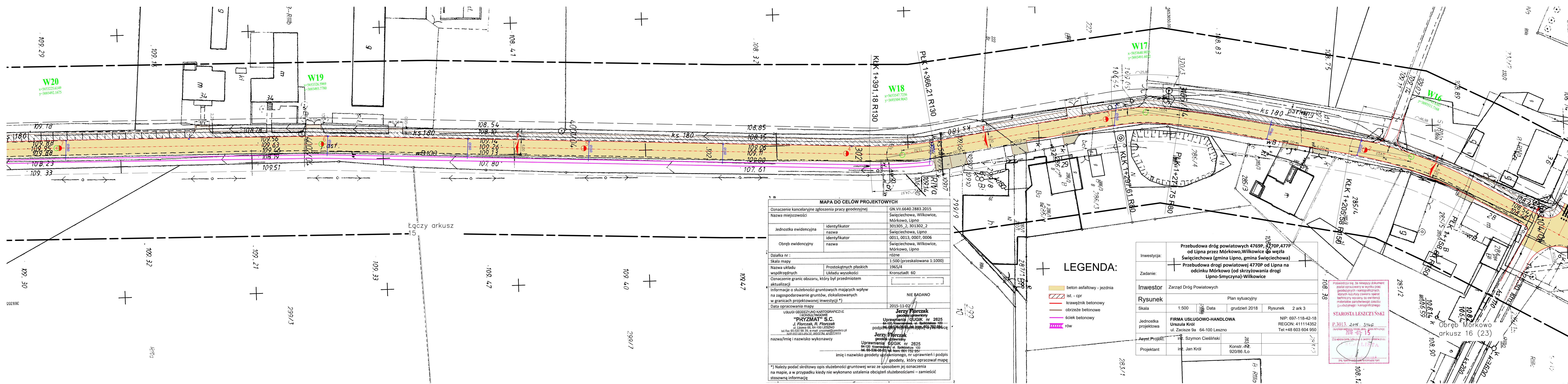


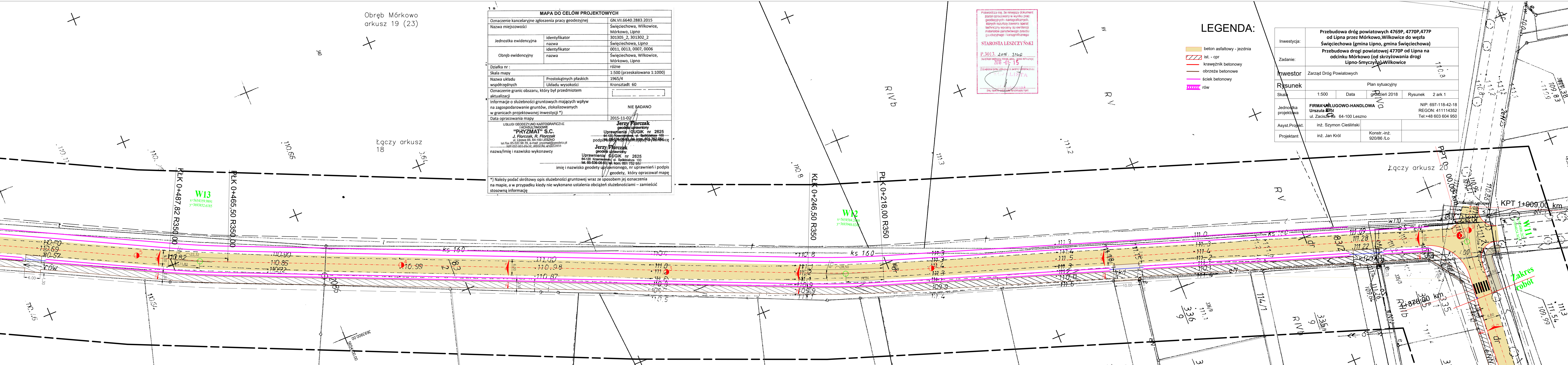
MAPA DO CELÓW PROJEKTOWYCH		
Oznaczenie kancelaryjne zgłoszenia pracy geodezyjnej	GN.VII.6640.2883.2015	
Nazwa miejscowości	Święciechowa, Wilkowice, Mórkowo, Lipno	
Jednostka ewidencyjna	identyfikator	301305_2, 301302_2
	nazwa	Święciechowa, Lipno
Obręb ewidencyjny	identyfikator	0011, 0013, 0007, 0006
	nazwa	Święciechowa, Wilkowice, Mórkowo, Lipno
Działka nr :	różne	
Skala mapy	1:500 (przeskalowana 1:1000)	
Nazwa układu współrzędnych	Prostokątnych płaskich	1965/4
	Układu wysokości	Kronsztadt 60
Oznaczenie granic obszaru, który był przedmiotem aktualizacji	<div></div>	
Informacje o służebności gruntowych mających wpływ na zagospodarowanie gruntów, zlokalizowanych w granicach projektowanej inwestycji *)	NIE BADANO	
Data opracowania mapy	2015-11-02	
USŁUGI GEODEZYJNO-KARTOGRAFICZNE I KONSULTINGOWE		
"PRYZMAT" S.C.		
J. Florczyk, R. Florczyk		
ul. Lipowa 66, 64-100 LESZNO		
tel./fax 66-520 58 59, e-mail: pryzmat@pryzmat.pl		
NIP: 662-001-83-32, REGON: 1410012833		
nazwa/imię i nazwisko wykonawcy		
Jerzy Florczyk		
Uprawnienia GUGIK nr 2625		
64-120 Kozłomierz ul. Spółdzielcza 100		
tel. 66-536-08-93, fax: 66-536-08-94, e-mail: jflorczyk@wp.pl		
imię i nazwisko geodety uprawnionego, nr uprawnień i podpis geodety, który opracował mapę		
Jerzy Florczyk		
Uprawnienia GUGIK nr 2625		
64-120 Kozłomierz ul. Spółdzielcza 100		
tel. 66-536-08-93, fax: 66-536-08-94, e-mail: jflorczyk@wp.pl		
*) Należy podać skróty opis służebności gruntowej wraz ze sposobem jej oznaczenia na mapie, a w przypadku kiedy nie wykonano ustalenia obciążeń służebnościami – zamieścić stosowną informację		

LEGENDA:

- beton asfaltowy - jezdnia
- ist. - cpr
- krawężnik betonowy
- obrzeże betonowe
- ściek betonowy
- rów

Investycja:	Przebudowa dróg powiatowych 4769P, 4770P, 477P od Lipna przez Mórkowo, Wilkowice do węzła Święciechowa (gmina Lipno, gmina Święciechowa)		
Zadanie:	Przebudowa drogi powiatowej 4770P od Lipna na odcinku Mórkowo (od skrzyżowania drogi Lipno-Smyczyna)-Wilkowice		
Investor	Zarząd Dróg Powiatowych		
Rysunek	Plan sytuacyjny		
Skala	1:500	Data	grudzień 2018
Jednostka projektowa	FIRMA USŁUGOWO-HANDLOWA Urszula Król ul. Zacisze 9a 64-100 Leszno		NIP: 697-118-42-18 REGON: 411114352 Tel: +48 603 604 950
Asyst.Projekt.	inż. Szymon Cieśliński		
Projektant	inż. Jan Król	Konstr.-inż. 920/86 /Lo	





Obręb Mórkowo
arkusz 19 (23)

Łączy arkusz
18

Łączy arkusz 20

Zakres
robot

MAPA DO CELÓW PROJEKTOWYCH		
Oznaczenie kancelaryjne zgłoszenia pracy geodezyjnej		GN.VII.6640.2883.2015
Nazwa miejscowości		Święciechowa, Wilkowice, Mórkowo, Lipno
Jednostka ewidencyjna	identyfikator	301305_2, 301302_2
	nazwa	Święciechowa, Lipno
Obręb ewidencyjny	identyfikator	0011, 0013, 0007, 0006
	nazwa	Święciechowa, Wilkowice, Mórkowo, Lipno
Działka nr :		różne
Skala mapy		1:500 (przeskalowana 1:1000)
Nazwa układu współrzędnych	Prostokątnych płaskich	1965/4
	Układu wysokości	Kronsztadt 60
Oznaczenie granic obszaru, który był przedmiotem aktualizacji		
Informacje o służebności gruntowych mających wpływ na zagospodarowanie gruntów, zlokalizowanych w granicach projektowanej inwestycji *)		NIE BADANO
Data opracowania mapy		2015-11-02
USŁUGI GEODEZYJNO KARTOGRAFICZNE I KONSULTINGOWE		
"PRYZMAT" S.C.		
J. Fiozrak, R. Fiozrak		
ul. Lipowa 66, 64-100 LESZNO		
tel./fax 65-520 58 39, e-mail: pryzmat@geodeta.pl		
NIP: 692-001-99-02, REGON: 141011953		
nazwa/imię i nazwisko wykonawcy		
Jerzy Fiozrak		
geodeta uprawniony		
Uprawnienia GUGIK nr 2825		
64-120 Krzemieniewo, ul. Spółdzielcza 100		
tel. 65-536-56-53 / tel. kom. 901-752-954		
imię i nazwisko geodety uprawnionego, nr uprawnień i podpis geodety, który opracował mapę		
*) Należy podać skrótkowy opis służebności gruntowej wraz ze sposobem jej oznaczenia na mapie, a w przypadku kiedy nie wykonano ustalenia obciążeń służebnościami – zamieścić stosowną informację		

LEGENDA:

- beton asfaltowy - jezdnia
- ist. - cpr
- krawężnik betonowy
- obrzeże betonowe
- ściek betonowy
- rów

Inwestycja:	Przebudowa dróg powiatowych 4769P, 4770P, 477P od Lipna przez Mórkowo, Wilkowice do węzła Świąciechowa (gmina Lipno, gmina Świąciechowa)				
Zadanie:	Przebudowa drogi powiatowej 4770P od Lipna na odcinku Mórkowo (od skrzyżowania drogi Lipno-Smyczyńska)-Wilkowice				
Inwestor	Zarząd Dróg Powiatowych				
Rysunek	Plan sytuacyjny				
Skala	1:500	Data	grudzień 2018	Rysunek	2 ark 1
Jednostka projektowa	FIRMA USŁUGOWO-HANDLOWA Urszula Król ul. Zacisze 9a 64-100 Leszno			NIP: 697-118-42-18 REGON: 411114352 Tel.: +48 603 604 950	
Asyst. Projekt.	inż. Szymon Cieśliński				
Projektant	inż. Jan Król		Konstr.-inż. 920/86 /Lo		